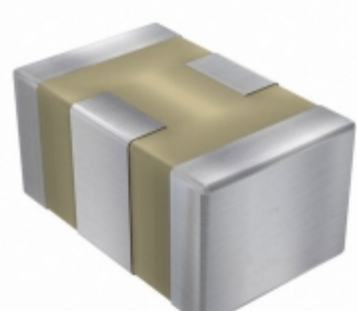


## 0805J1000182MXTE03



**Part Number:** [0805J1000182MXTE03](#)

**Výrobce:** [Knowles Syfer](#)

**Popis:** CAP CER 1800PF 100V X7R 0805

**Datový list:** [E03 Type](#)

**RoHS Status:** Bez olova / V souladu RoHS

**Ship From:** Hong Kong

**Shipment Way:** DHL/Fedex/TNT/UPS/EMS

Obrázky jsou pouze orientační.  
Podrobné informace o produktu naleznete v části Technické údaje produktu.

Koupit [0805J1000182MXTE03](#) s důvěrou od [Component-World.HK](#), 1 rok záruka

[Request For Quotation](#)

### PARAMETR PRODUKTU

|   |   |                                       |                                       |
|---|---|---------------------------------------|---------------------------------------|
| <b>Part Number</b>                        | 0805J1000182MXTE03  | <b>Výrobce</b>                        | <a href="#">Knowles Syfer</a>         |
| <b>Popis</b>                              | CAP CER 1800PF 100V X7R 0805                                    | <b>Stav volného vedení / RoHS</b>     | Bez olova / V souladu RoHS            |
| <b>Dostupné množství</b>                  | 101805 pcs  | <b>Datový list</b>                    | <a href="#">E03 Type</a>              |
| <b>Kategorie</b>                          | <a href="#">Kondenzátory</a>                                    | <b>Napětí - Jmenovitá</b>             | 100V                                  |
| <b>Tolerance</b>                          | ±20%  | <b>Tloušťka (Max)</b>                 | 0.045" (1.15mm)                       |
| <b>teplotní koeficient</b>                | X7R (2R1)   | <b>Velikost / Rozměry</b>             | 0.079" L x 0.049" W (2.00mm x 1.25mm) |
| <b>Série</b>                              | -   | <b>hodnocení</b>                      | -                                     |
| <b>Obal</b>                               | Tape & Reel (TR)  | <b>Paket / krabice</b>                | 0805 (2012 Metric)                    |
| <b>Provozní teplota</b>                   | -55°C ~ 125°C   | <b>Typ montáže</b>                    | Surface Mount, MLCC                   |
| <b>Úroveň citlivosti na vlhkost (MSL)</b> | 1 (Unlimited)   | <b>Výrobní standardní doba výroby</b> | 8 Weeks                               |
| <b>Lead Style</b>                         | -   | <b>Rozestup vývodů</b>                | -                                     |
| <b>Stav volného vedení / RoHS</b>         | Lead free / RoHS Compliant                                      | <b>Výška - Sedící (Max)</b>           | -                                     |
| <b>Funkce</b>                             | Low ESL (X2Y)   | <b>Poruchovost</b>                    | -                                     |
| <b>Detailní popis</b>                     | 1800pF ±20% 100V Ceramic Capacitor X7R (2R1) 0805 (2012 Metric) | <b>kapacitní</b>                      | 1800pF                                |
| <b>Aplikace</b>                           | Bypass, Decoupling  |                                       |                                       |

Component-World.com je spolehlivý distributor elektronických součástek. Specializujeme se na všechny elektronické komponenty řady Knowles Syfer. Máme 101805 kusy Knowles Syfer 0805J1000182MXTE03 na skladě dostupných. Vyžádejte si citát z distributora součástí elektroniky na Component-World.com, náš prodejní tým vás bude kontaktovat do 24 hodin.

RFQ Email: [info@Components-World.com](mailto:info@Components-World.com)

### SOUVISEJÍCÍ PRODUKTY

|  |   |   |                       |
|--|---|---|-----------------------|
|  | <b>Část#:</b> <a href="#">0805J1000183KDR</a><br><b>Popis:</b> CAP CER 0.018UF 100V X7R 0805    | <b>Výrobci:</b> <a href="#">Knowles Syfer</a> | <a href="#">Dotaz</a> |
|  | <b>Část#:</b> <a href="#">0805J1000182KFR</a><br><b>Popis:</b> CAP CER 1800PF 100V C0G/NP0 0805 | <b>Výrobci:</b> <a href="#">Knowles Syfer</a> | <a href="#">Dotaz</a> |
|  | <b>Část#:</b> <a href="#">0805J1000183JDR</a><br><b>Popis:</b> CAP CER 0.018UF 100V X7R 0805    | <b>Výrobci:</b> <a href="#">Knowles Syfer</a> | <a href="#">Dotaz</a> |
|  | <b>Část#:</b> <a href="#">0805J1000183JXT</a><br><b>Popis:</b> CAP CER 0.018UF 100V X7R 0805    | <b>Výrobci:</b> <a href="#">Knowles Syfer</a> | <a href="#">Dotaz</a> |
|  | <b>Část#:</b> <a href="#">0805J1000183MDR</a><br><b>Popis:</b> CAP CER 0.018UF 100V X7R 0805    | <b>Výrobci:</b> <a href="#">Knowles Syfer</a> | <a href="#">Dotaz</a> |
|  | <b>Část#:</b> <a href="#">0805J1000183MDT</a><br><b>Popis:</b> CAP CER 0.018UF 100V X7R 0805    | <b>Výrobci:</b> <a href="#">Knowles Syfer</a> | <a href="#">Dotaz</a> |
|  | <b>Část#:</b> <a href="#">0805J1000182MXR</a><br><b>Popis:</b> CAP CER 1800PF 100V X7R 0805     | <b>Výrobci:</b> <a href="#">Knowles Syfer</a> | <a href="#">Dotaz</a> |
|  | <b>Část#:</b> <a href="#">0805J1000182KXT</a><br><b>Popis:</b> CAP CER 1800PF 100V X7R 0805     | <b>Výrobci:</b> <a href="#">Knowles Syfer</a> | <a href="#">Dotaz</a> |
|  | <b>Část#:</b> <a href="#">0805J1000182KFT</a><br><b>Popis:</b> CAP CER 1800PF 100V C0G/NP0 0805 | <b>Výrobci:</b> <a href="#">Knowles Syfer</a> | <a href="#">Dotaz</a> |
|  | <b>Část#:</b> <a href="#">0805J1000183JXR</a><br><b>Popis:</b> CAP CER 0.018UF 100V X7R 0805    | <b>Výrobci:</b> <a href="#">Knowles Syfer</a> | <a href="#">Dotaz</a> |
|  | <b>Část#:</b> <a href="#">0805J1000182MDT</a><br><b>Popis:</b> CAP CER 1800PF 100V X7R 0805     | <b>Výrobci:</b> <a href="#">Knowles Syfer</a> | <a href="#">Dotaz</a> |
|  | <b>Část#:</b> <a href="#">0805J1000182KXR</a><br><b>Popis:</b> CAP CER 1800PF 100V X7R 0805     | <b>Výrobci:</b> <a href="#">Knowles Syfer</a> | <a href="#">Dotaz</a> |
|  | <b>Část#:</b> <a href="#">0805J1000183KXT</a><br><b>Popis:</b> CAP CER 0.018UF 100V X7R 0805    | <b>Výrobci:</b> <a href="#">Knowles Syfer</a> | <a href="#">Dotaz</a> |
|  | <b>Část#:</b> <a href="#">0805J1000182MDR</a><br><b>Popis:</b> CAP CER 1800PF 100V X7R 0805     | <b>Výrobci:</b> <a href="#">Knowles Syfer</a> | <a href="#">Dotaz</a> |
|  | <b>Část#:</b> <a href="#">0805J1000183JDT</a><br><b>Popis:</b> CAP CER 0.018UF 100V X7R 0805    | <b>Výrobci:</b> <a href="#">Knowles Syfer</a> | <a href="#">Dotaz</a> |
|  | <b>Část#:</b> <a href="#">0805J1000183KDT</a><br><b>Popis:</b> CAP CER 0.018UF 100V X7R 0805    | <b>Výrobci:</b> <a href="#">Knowles Syfer</a> | <a href="#">Dotaz</a> |
|  | <b>Část#:</b> <a href="#">0805J1000182KDT</a><br><b>Popis:</b> CAP CER 1800PF 100V X7R 0805     | <b>Výrobci:</b> <a href="#">Knowles Syfer</a> | <a href="#">Dotaz</a> |
|  | <b>Část#:</b> <a href="#">0805J1000183KXR</a><br><b>Popis:</b> CAP CER 0.018UF 100V X7R 0805    | <b>Výrobci:</b> <a href="#">Knowles Syfer</a> | <a href="#">Dotaz</a> |
|  | <b>Část#:</b> <a href="#">0805J1000182MXT</a><br><b>Popis:</b> CAP CER 1800PF 100V X7R 0805     | <b>Výrobci:</b> <a href="#">Knowles Syfer</a> | <a href="#">Dotaz</a> |
|  | <b>Část#:</b> <a href="#">0805J1000182MXRE03</a><br><b>Popis:</b> CAP CER 1800PF 100V X7R 0805  | <b>Výrobci:</b> <a href="#">Knowles Syfer</a> | <a href="#">Dotaz</a> |

### Související klíčová slova pro 0805J1000182MXTE03

|  |                                |                              |                            |
|--|--------------------------------|------------------------------|----------------------------|
| Knowles Syfer 0805J1000182MXTE03.      | 0805J1000182MXTE03 distributor | 0805J1000182MXTE03 dodavatel | 0805J1000182MXTE03 Cena    |
| 0805J1000182MXTE03 Stáhnout datasheet. | 0805J1000182MXTE03 Datasheet.  | 0805J1000182MXTE03 Stock.    | koupit 0805J1000182MXTE03. |
| Knowles Syfer 0805J1000182MXTE03.      | Syfer 0805J1000182MXTE03.      |                              |                            |